

Office fédéral de la statistique Du concours à la réalisation



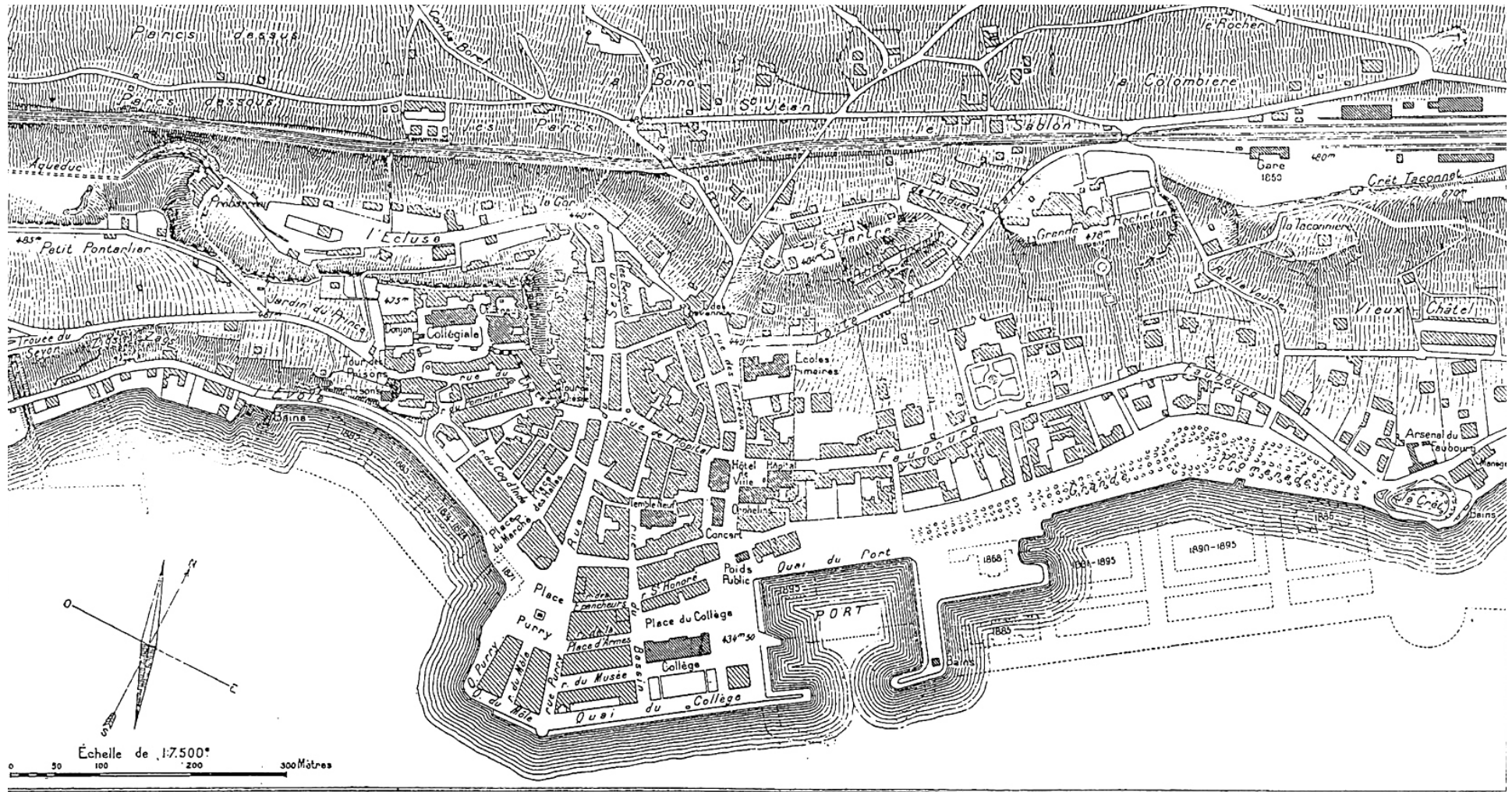
Willi Frei | Associé

Bauart Architectes et Urbanistes SA
Berne / Neuchâtel / Zurich
www.bauart.ch

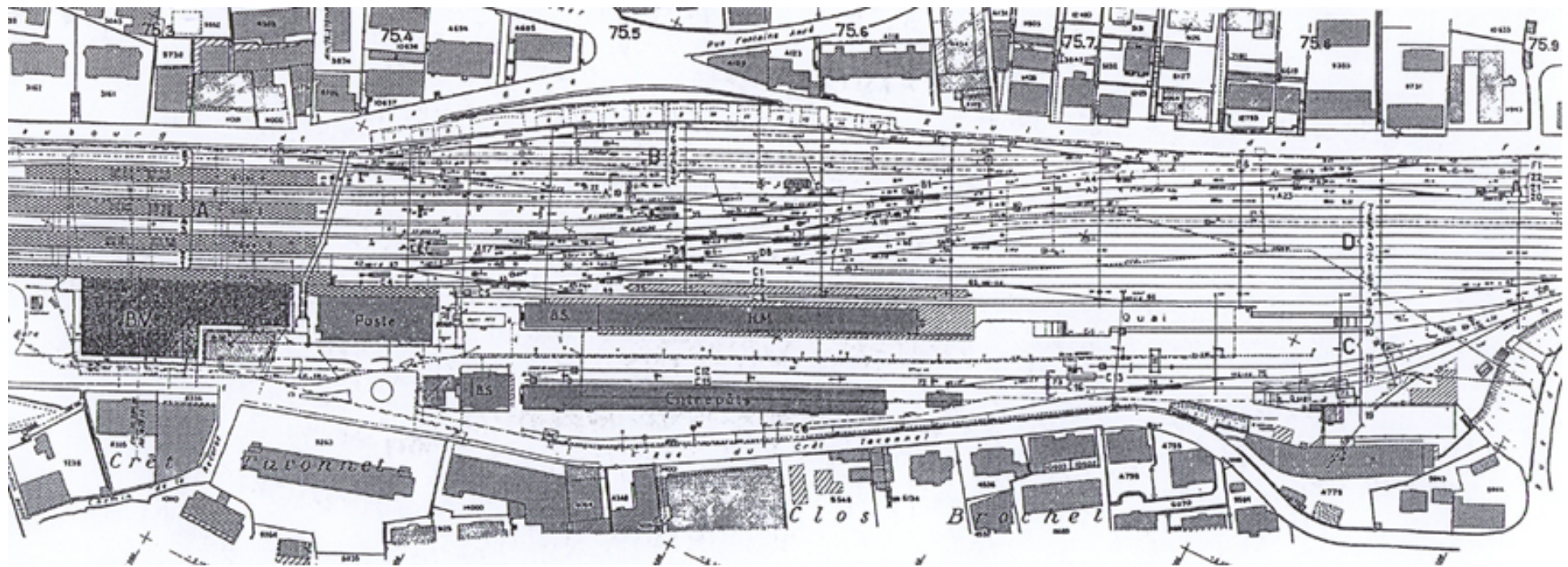
« Neuchâtel, centre national de la statistique depuis 20 ans » | 29 octobre 2018



Localisation du projet Ecoparc à Neuchâtel



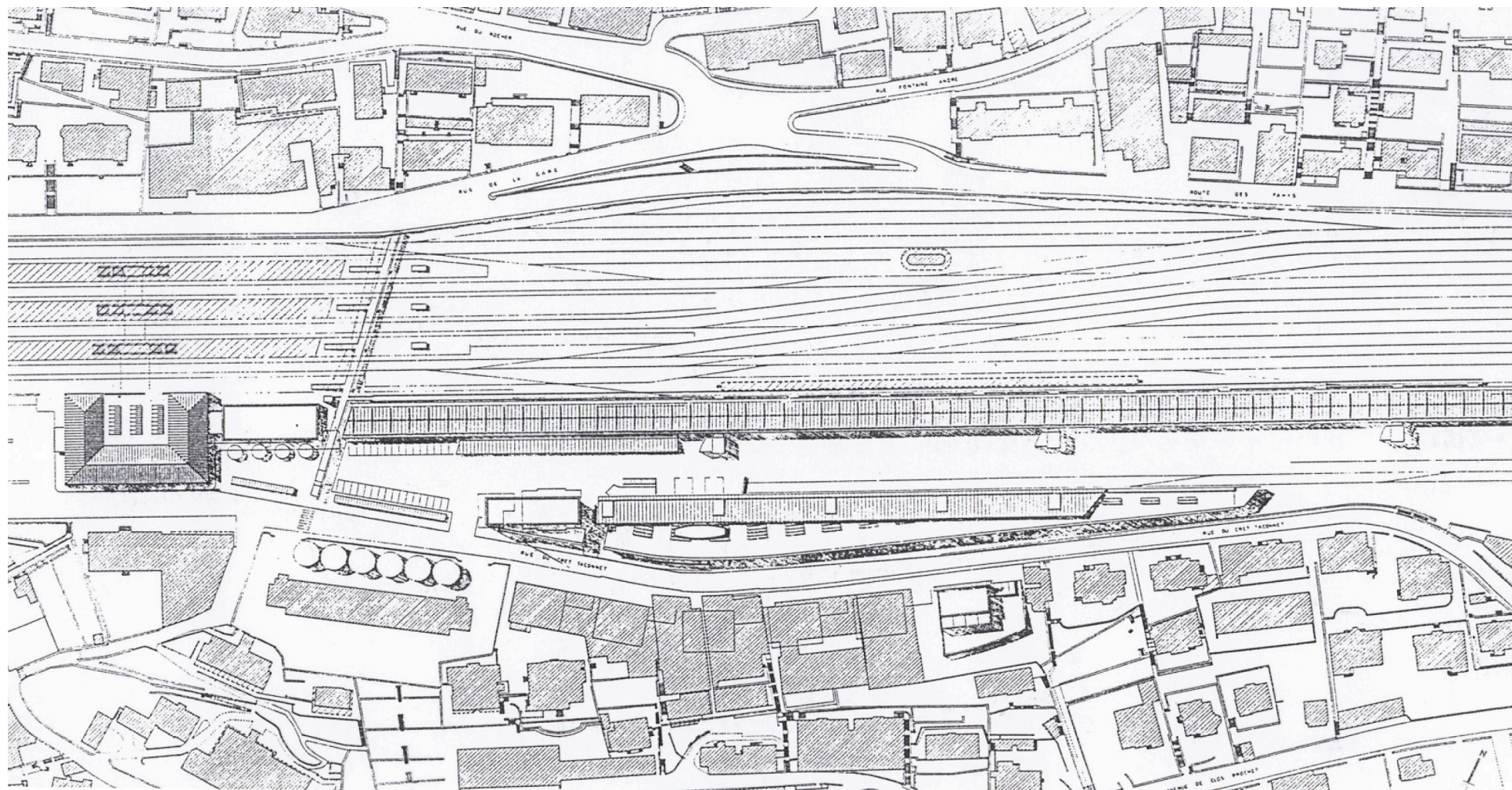
Genèse du plateau ferroviaire (1860-1880)



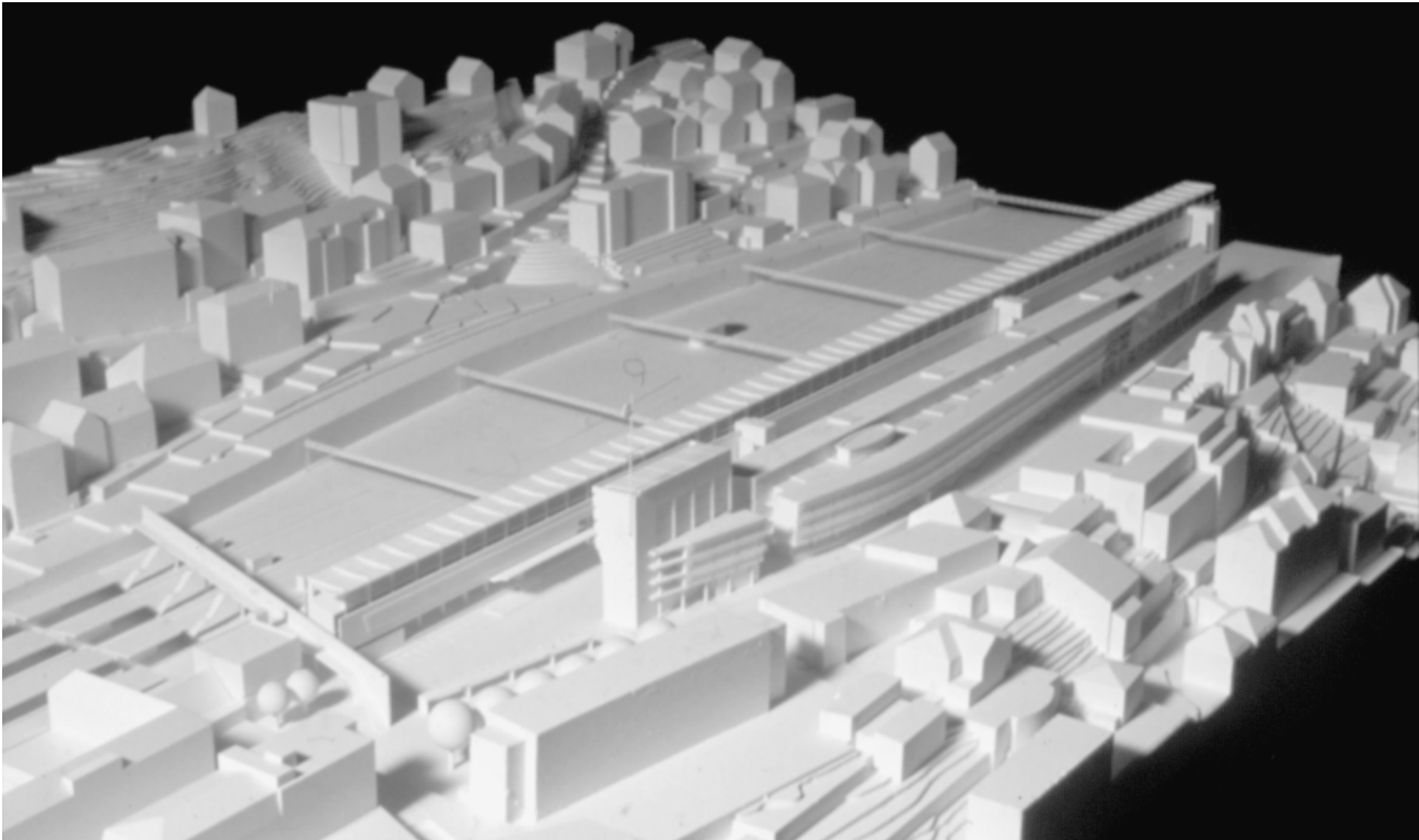
Plan du plateau Gare / Crêt-Taconnet avant l'implantation de l'OFS (1989)



Vue du site avant les travaux (document Bauart)



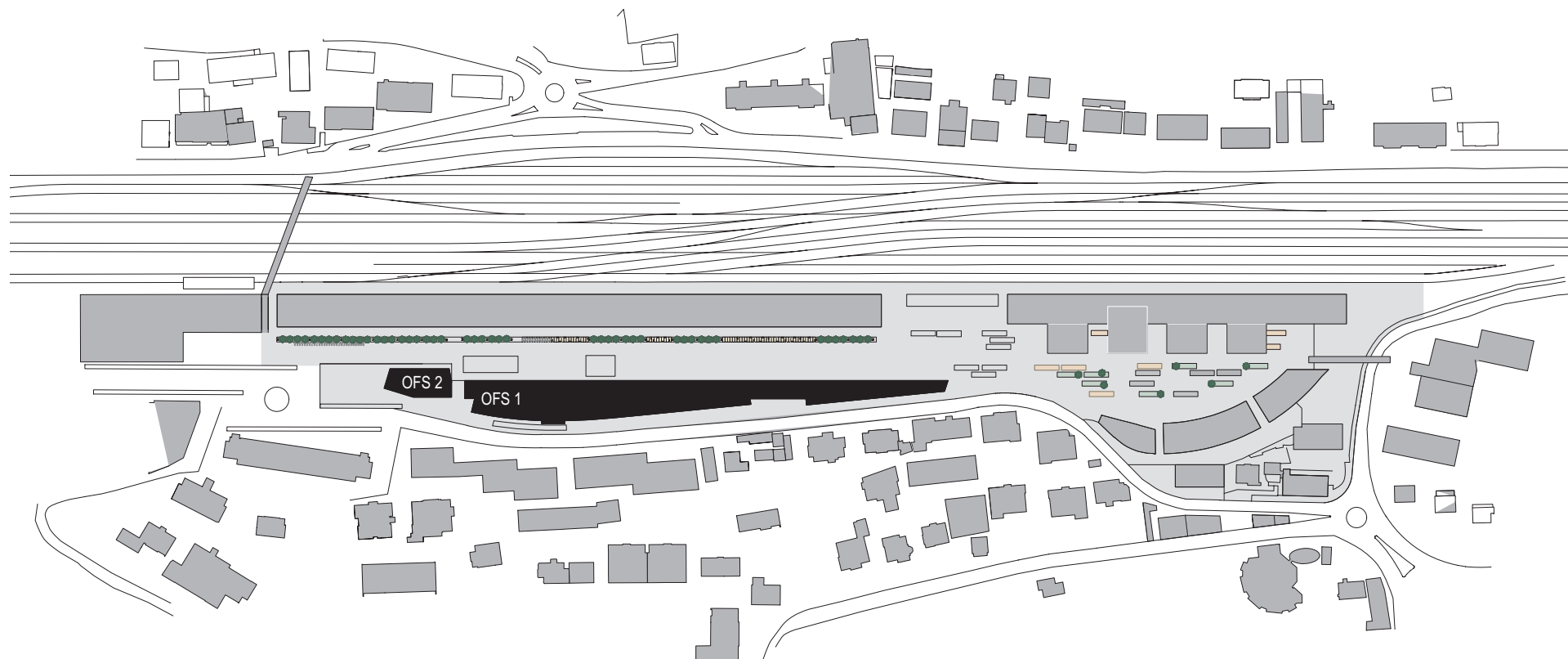
Concours pour l'implantation de l'OFS en 1990 / Plan de situation



Concours pour l'implantation de l'OFS en 1990 / Maquette



Concours pour l'implantation de l'OFS en 1990 / Maquette



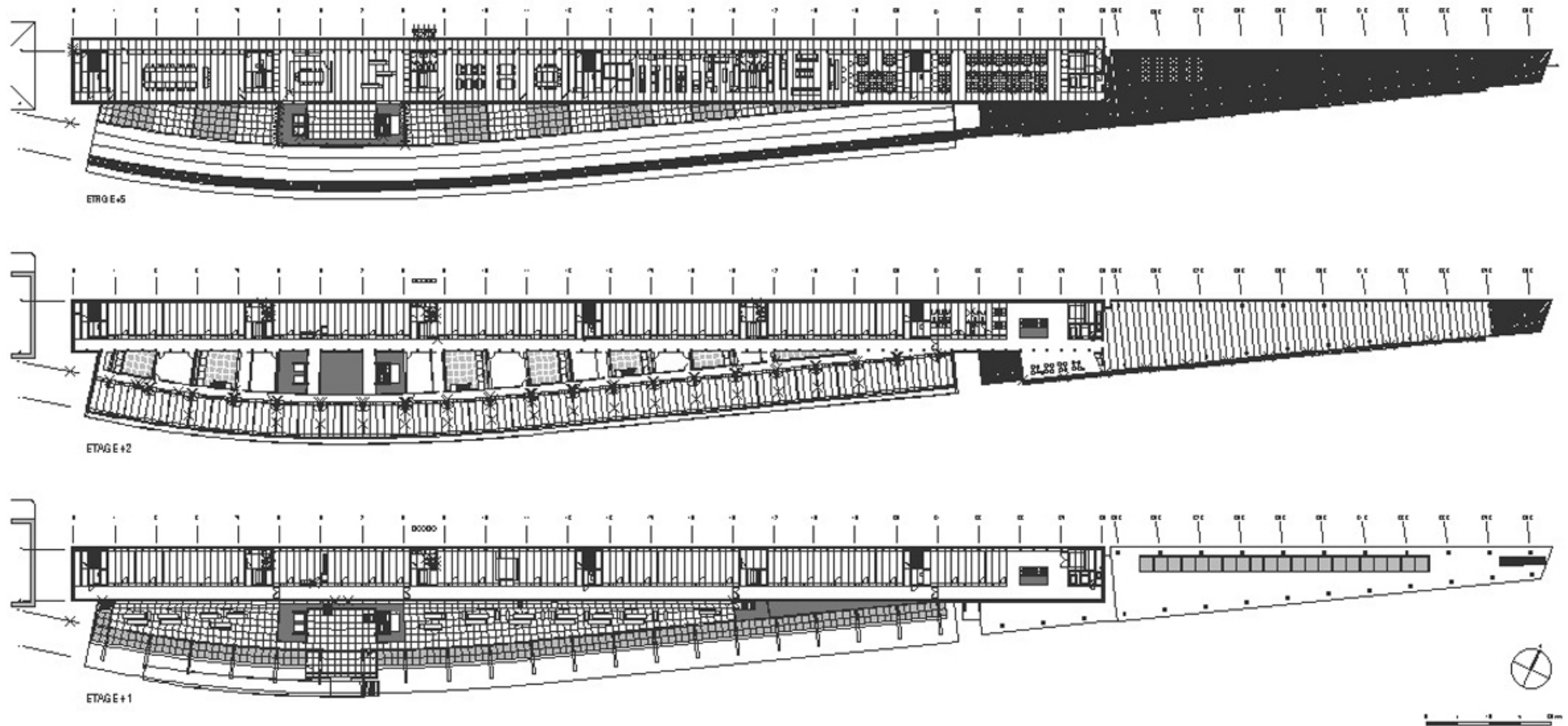
Plan de situation des bâtiments de l'OFS au sein du quartier Ecoparc



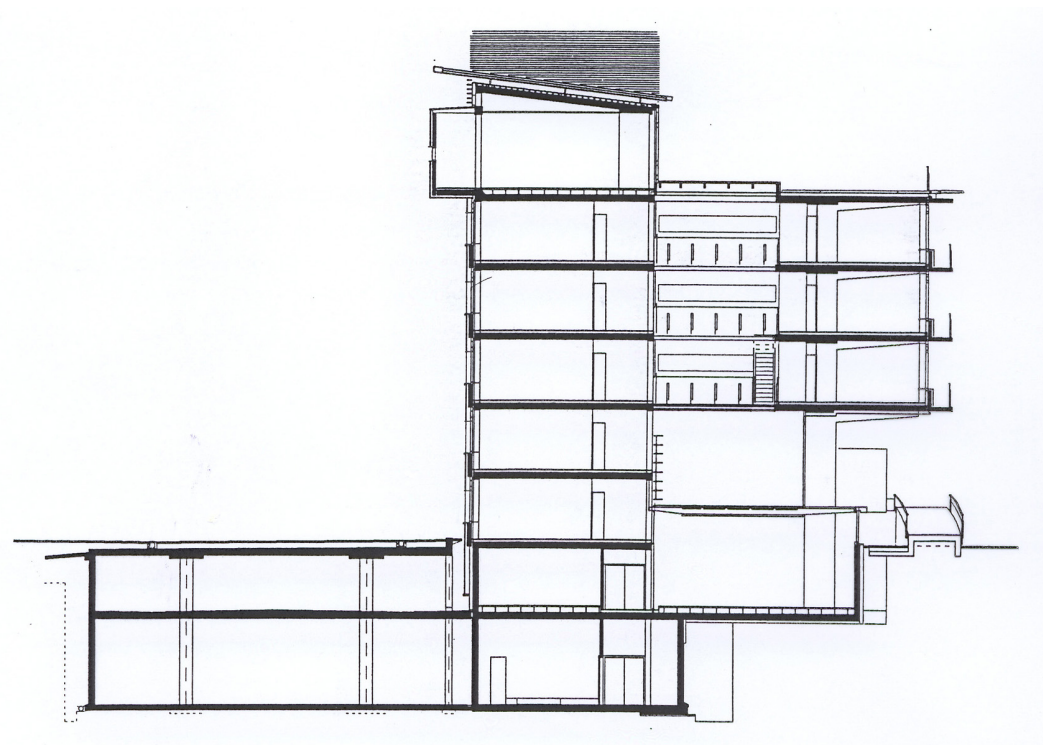
Vue aérienne du projet Ecoparc (photo Y. André, juin 2010)

REDUCTION DE LA CONSOMMATION ENERGETIQUE PHILOSOPHIE GENERALE

- Réduction des besoins énergétiques
(réduction de la demande, dispositifs passifs)
- Recours aux énergies renouvelables
- Intégration des aspects d'énergie et de confort
- Stratégies adaptées et vérifications spécifiques pour l'hiver et pour l'été



Plans des différents étages du bâtiment principal OFS 1



Atrium et coupe transversale du bâtiment principal OFS 1 (photo R. Walti)

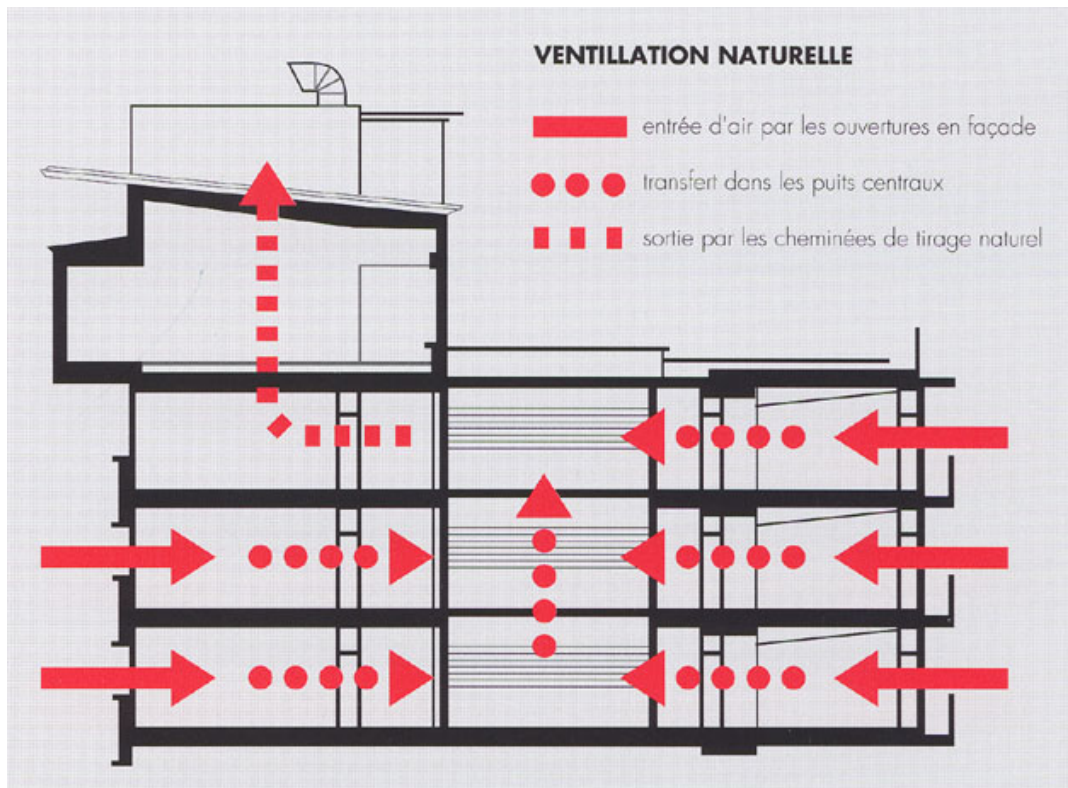
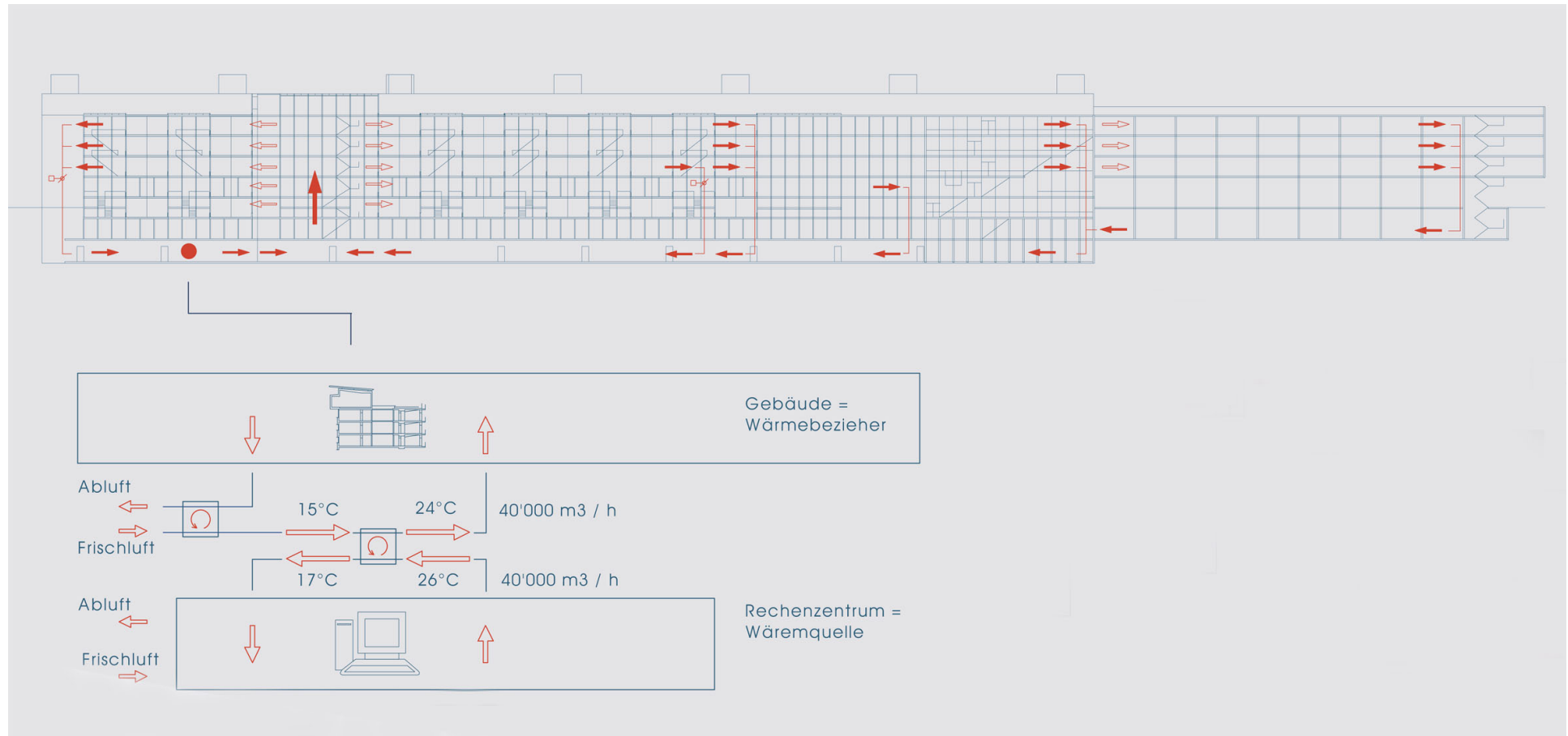


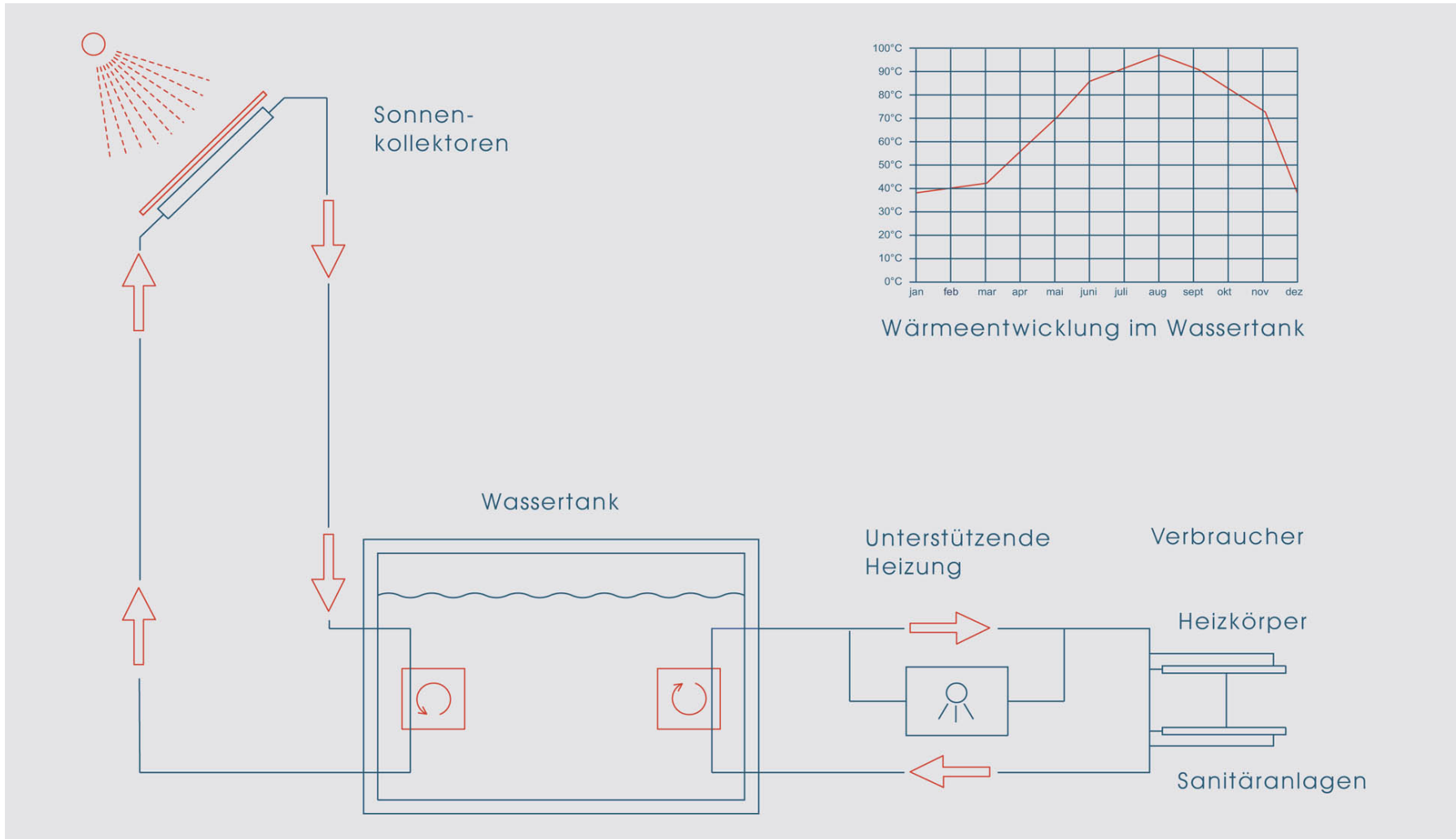
Schéma de la ventilation naturelle



Dispositifs traditionnels (Pakistan)



Gains internes : Schéma de principe de transfert de chaleur



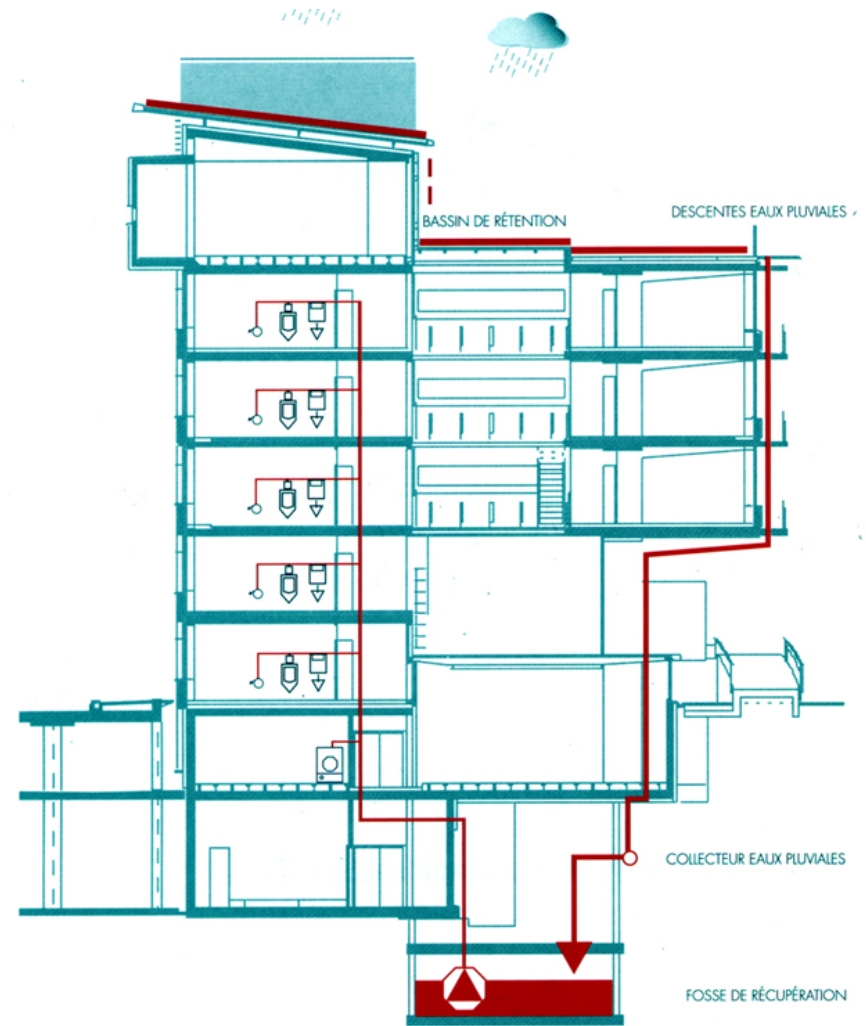
Energie solaire : Schéma de principe du captage actif d'énergie solaire



Energie solaire : Toiture solaire du bâtiment principal (photo Bauart)

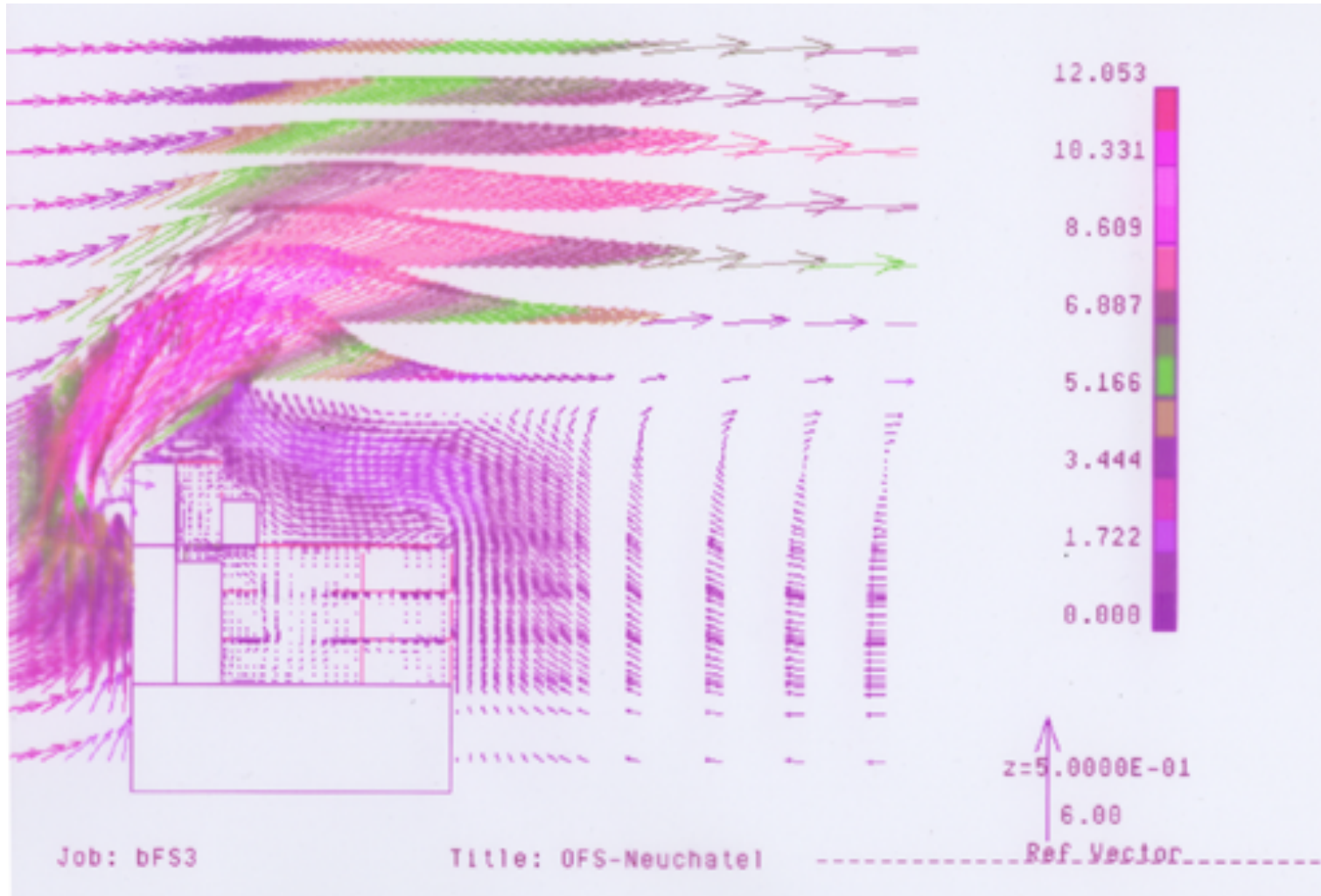


Récupération des eaux pluviales OFS

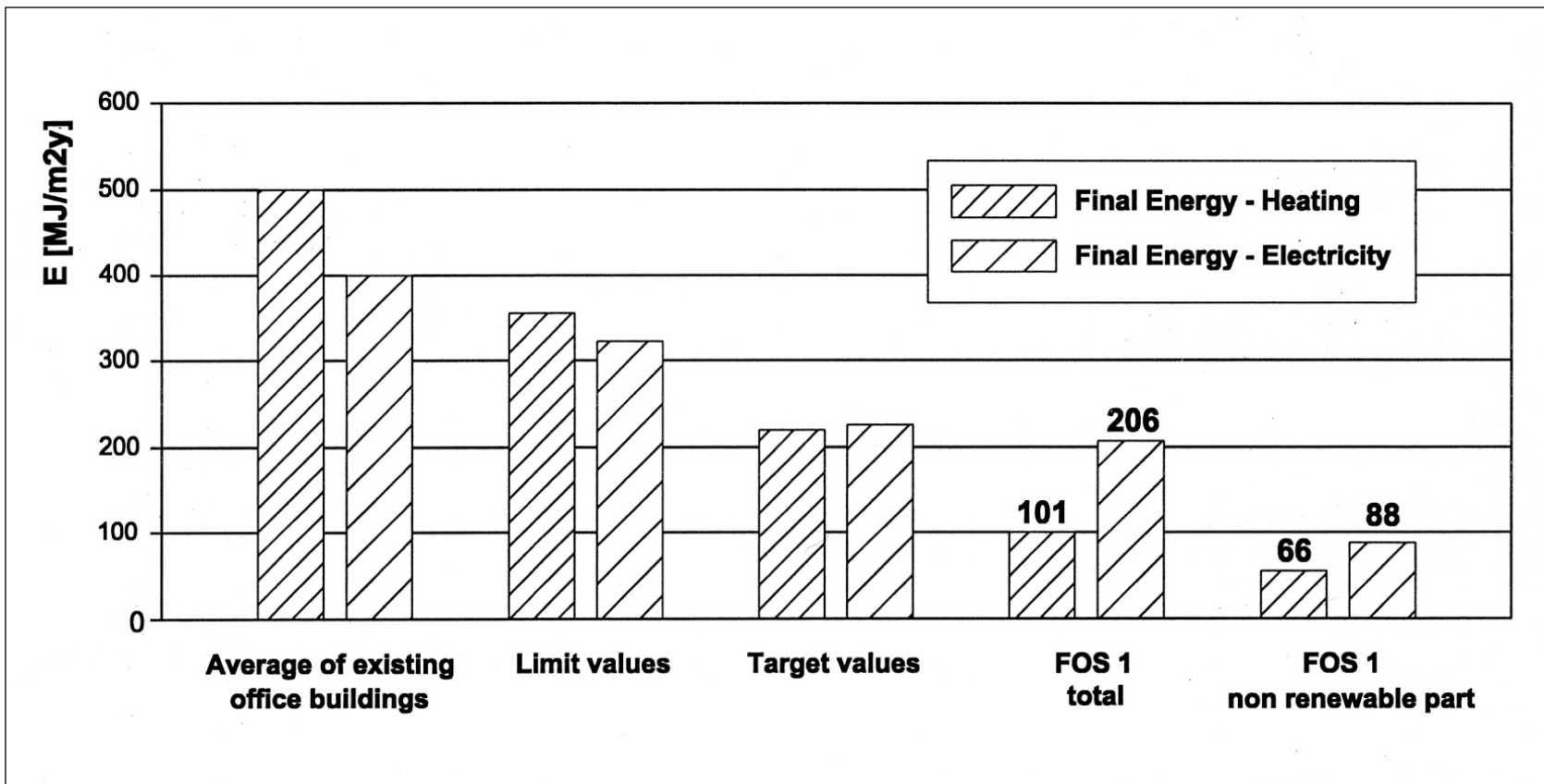




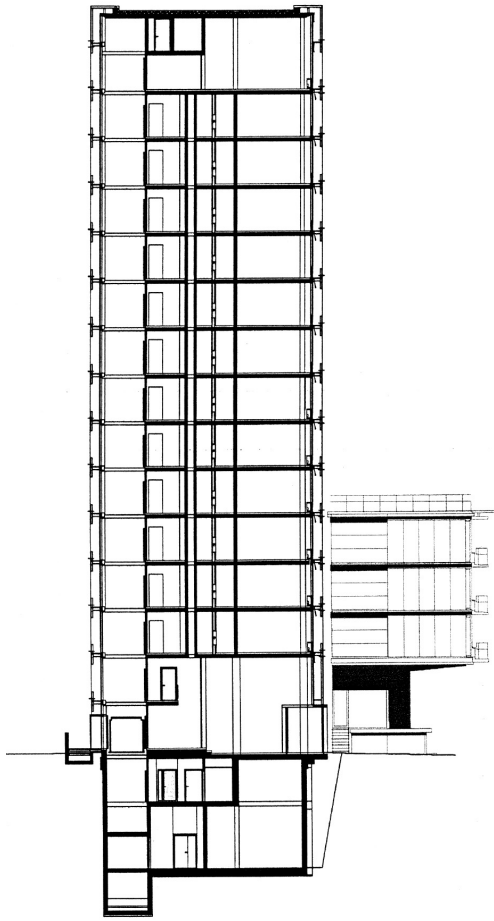
Vue de la toiture végétalisée OFS 1 (photo R. Walti)



Simulation de la ventilation naturelle (document Sorane)



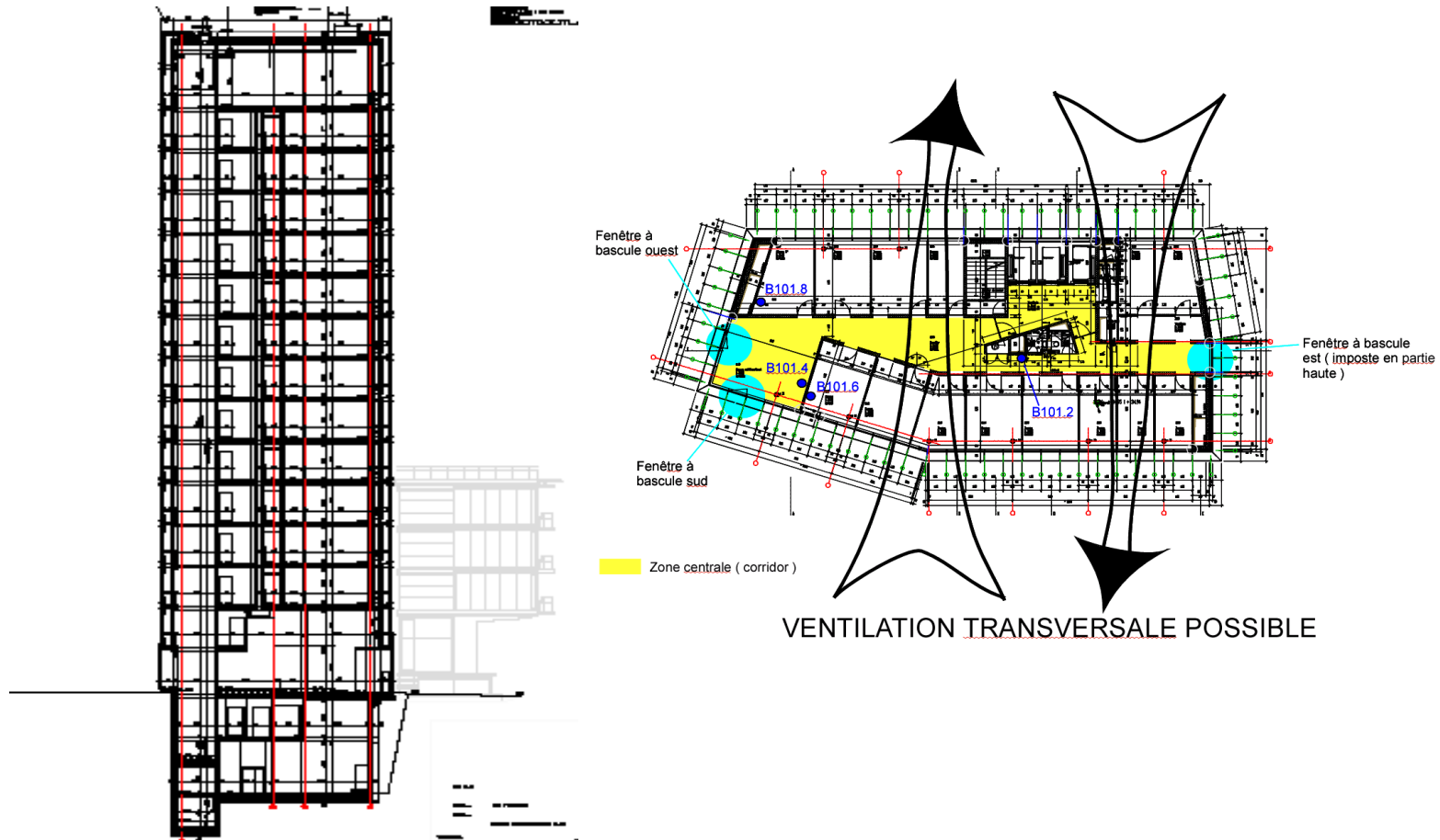
Résultats OFS 1 : Consommation mesurée pour l'énergie finale (données Sorane)



Coupe transversale et vue du bâtiment OFS 2

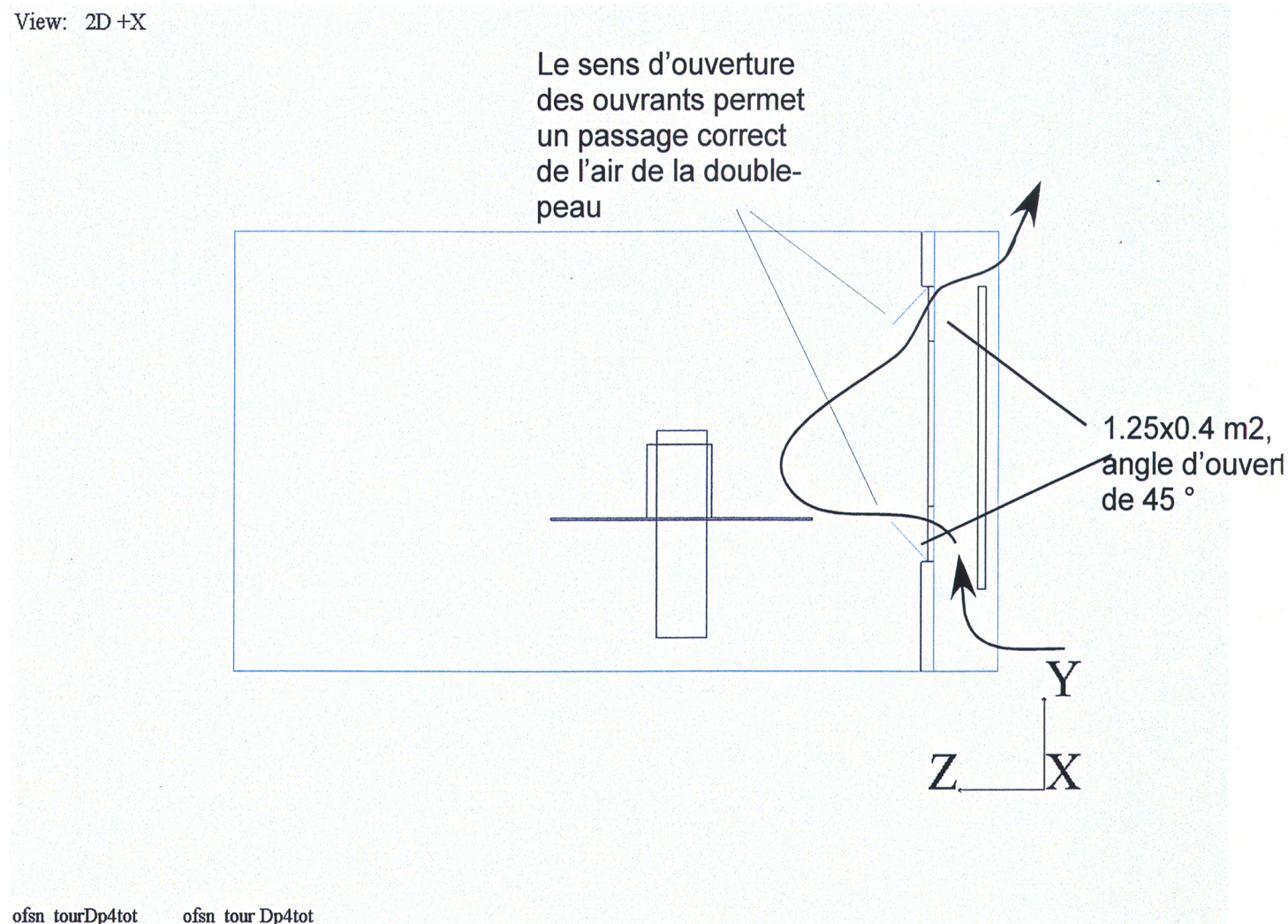


Vues de jour et de nuit du bâtiment OFS 2 (photos R. Walti)

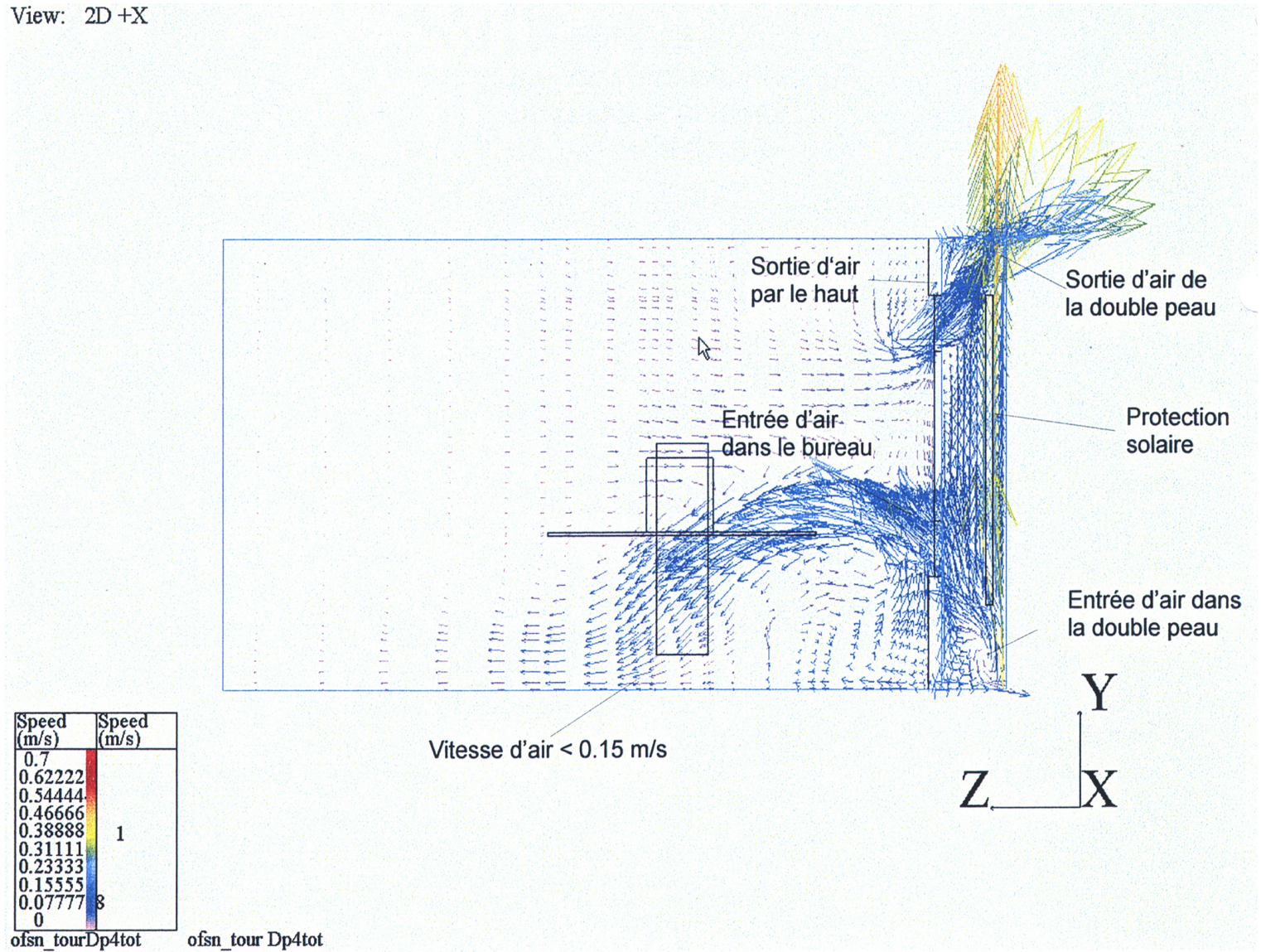


Coupe et plan schématiques

View: 2D +X



View: 2D +X







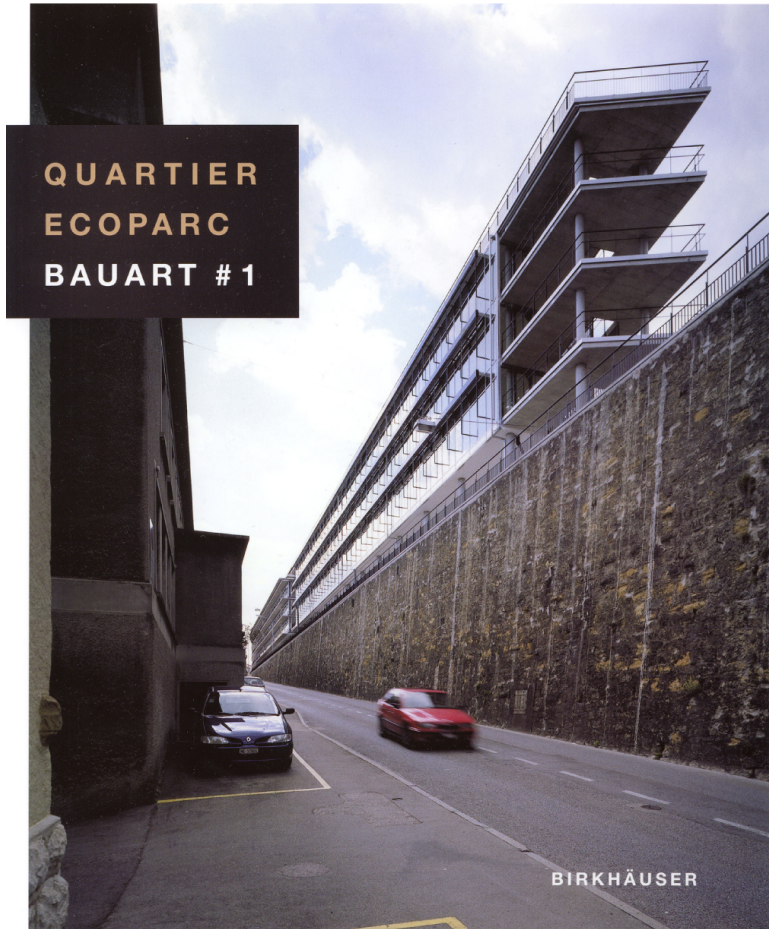




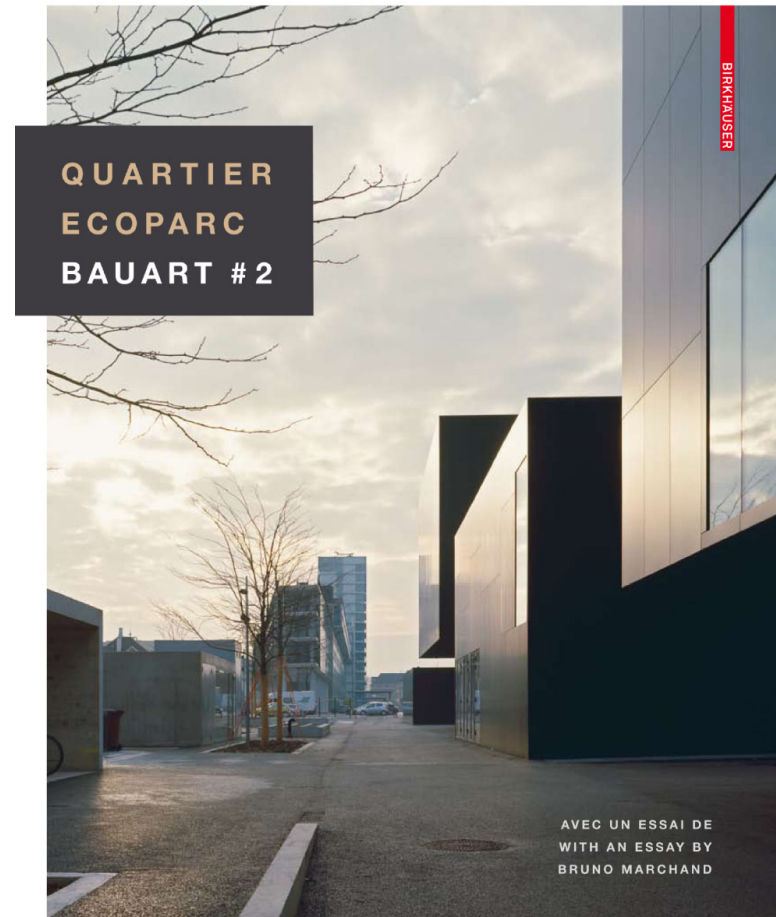








Ed. Birkhäuser | 2004



Ed. Birkhäuser | 2009